



## 性传播感染 (STI) 信息手册: 梅毒 (Syphilis)

### 什么是梅毒 (Syphilis) ?

梅毒是一种感染，可以在与患者进行阴道性交、肛交和口交时造成的人与人之间传播。

梅毒可以没有体征或症状。这意味着除非您接受性传播感染检测，否则您不会知道自己患有此病。即使没有症状，它还是会传播的。症状可能包括口腔、生殖器或肛门（肛肠的末端）周围长疮，手、背、胸部或脚上的红色皮疹以及疲倦。

如果没有适当的治疗，梅毒会损害身体的不同部位，包括心脏、大脑、脊髓、眼睛和骨骼。梅毒还可能导致出生缺陷和流产。

### 什么情况下会感染梅毒 (Syphilis) ?

当您与梅毒患者进行阴道性交、肛交或口交时，梅毒可以通过皮肤接触传播。梅毒也可以在怀孕、分娩或哺乳期间从母亲传染给孩子。使用安全套和/或口腔膜等保护措施是保护您免受梅毒感染的极好和有效方法。

### 什么情况下会感染梅毒 (Syphilis) ?

- 在阴道性交、口交和肛交时使用安全套。安全套可以防止梅毒传播。确保在性伴侣之间和共用性玩具时更换安全套。这将降低梅毒传播的风险。
- 在口交时使用口腔膜。口腔膜将防止皮肤与皮肤接触并防止梅毒传播。
- 如果您感染了梅毒，在开始治疗7天之后才可与人性交。
- 每 3-12 个月检测一次性传播感染 和艾滋病病毒。这很重要，也是保持健康自信的性生活的一部分。

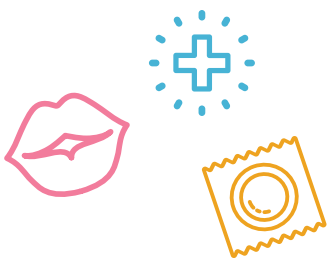
### 如何检测梅毒 (Syphilis) ?

梅毒是通过验血来检测的。如果您有症状，如溃疡或疮，会采集拭子。

您可以在当地医生、性健康诊所和一些大学健康诊所进行梅毒检测。您可以拨打 1800 451 624 (免费电话) 联系 [Sexual Health Infolink](#)，查找离您最近的服务。

梅毒和其他性传播感染的检测并無痛楚。性传播感染检测简单、保密，也没有什么可羞愧的。

如果您的梅毒检测呈阳性，请务必让您的伴侣知道，好使他们也能接受检测和治疗。如果您在联系伴侣方面需要帮助，请咨询您的医生，访问 [Let Them Know](#) 或拨打 [Sexual Health Infolink](#) 1800 451 624 (免费电话)。





## 性传播感染 (STI) 信息手册: 梅毒 (Syphilis)

### 如何治疗梅毒 (Syphilis)?

治疗梅毒要注射抗生素。根据感染的时间长短, 您可能只需要治疗一次或每周治疗一次, 持续 3 周。

如果您患有梅毒, 请务必在完成治疗后的 3、6 和 12 个月进行重复检测。

### 哪里可以找到更多关于梅毒 (Syphilis) 和其他性传播感染 (STIs) 的信息?

有关梅毒、其他性传播感染和您的性健康的信息和支持, 您可以拨打 [Sexual Health Infolink](#) (免费电话) 与性健康护士专家交谈。它是免费、保密和非评判性的服务。您还可以访问 [International Student Health Hub](#)。

如果您需要口译员来帮助您获得健康服务或信息, 请致电 131 450 联系 [Translating and Interpreting Service](#)。

Scan the QR code to find out more about syphilis and STIs

